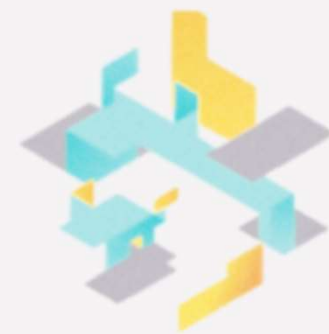


# 教學實踐

112年度成果交流會

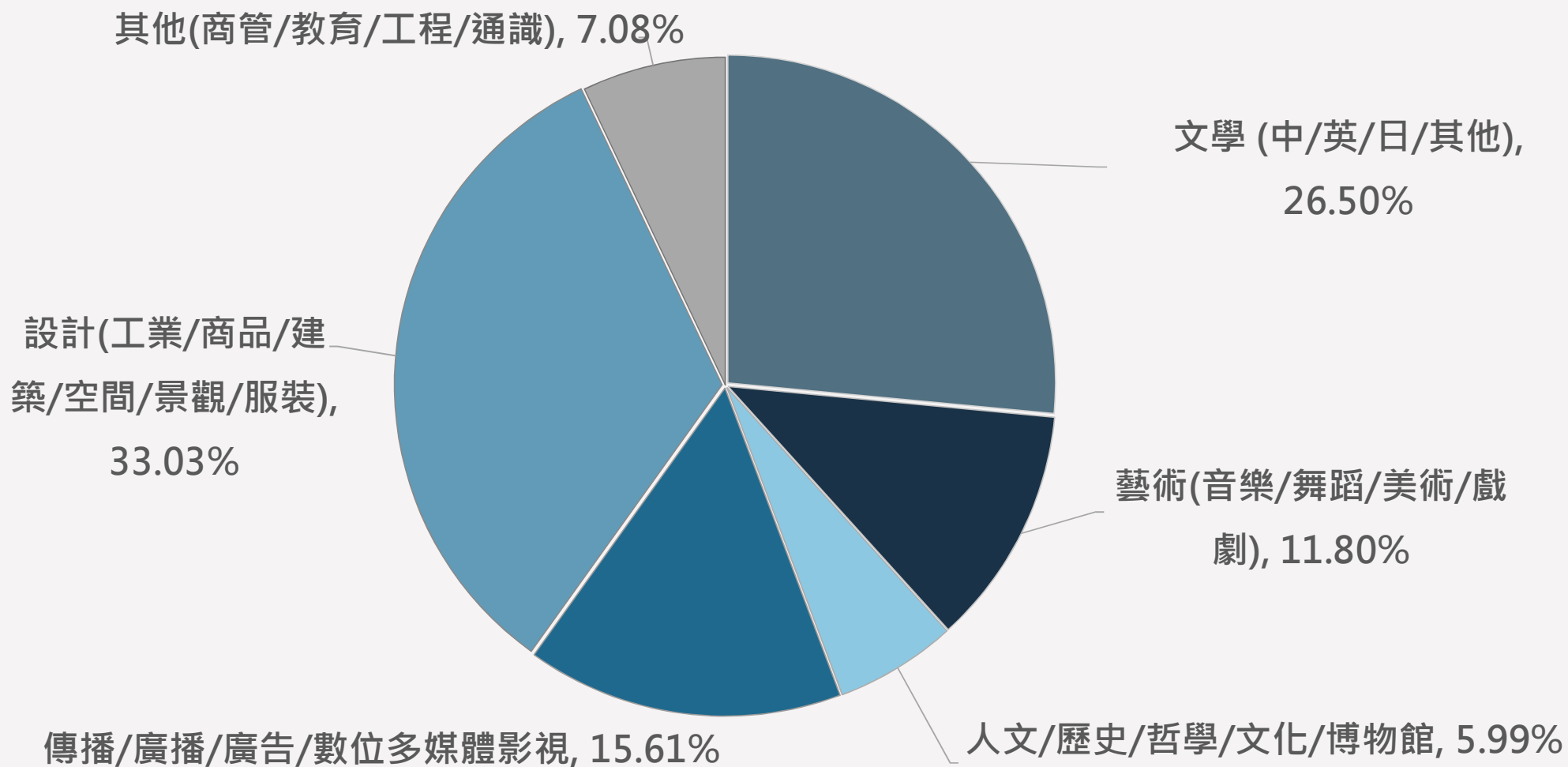
# 研究計畫

## 人文藝術及設計學門 概況分析



# 112、113年度 人文藝術及設計學門

## 113年度計畫-申請系所占比



## 112、113年度計畫-各職級通過狀況

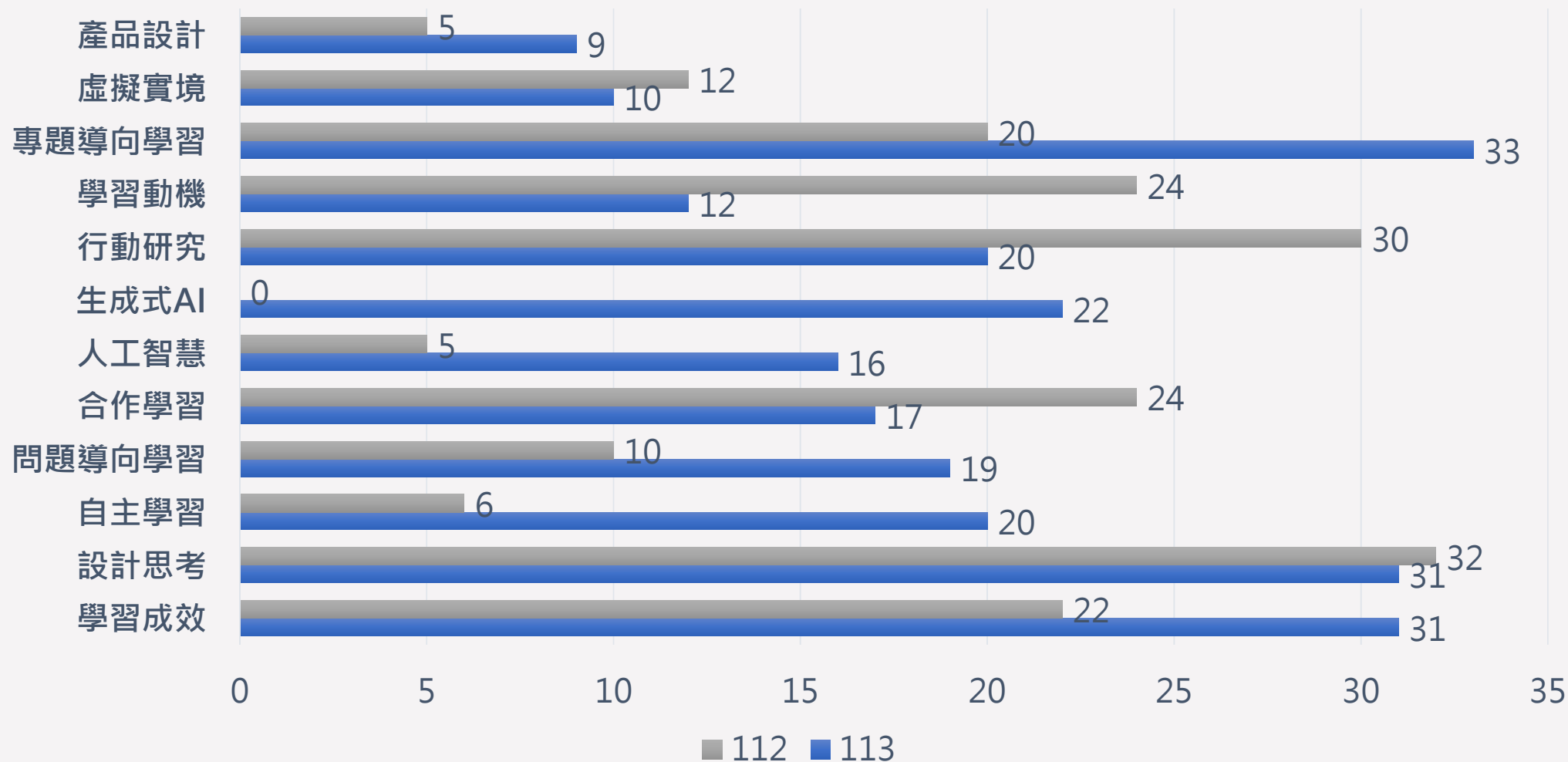
### 112年度

職級	申請件數(A)	通過件數(B)	通過率(C=B/A)	占比
教授	50	34	68.00%	17.17%
副教授	152	65	42.76%	32.83%
助理教授	239	95	39.75%	47.98%
講師	20	4	20.00%	2.02%

### 113年度

職級	申請件數(A)	通過件數(B)	通過率(C=B/A)	占比
教授	69	45	65.22%	19.40%
副教授	167	88	52.69%	37.93% ↑
助理教授	254	92	36.22%	39.66% ↓
講師	24	7	29.17%	3.02%

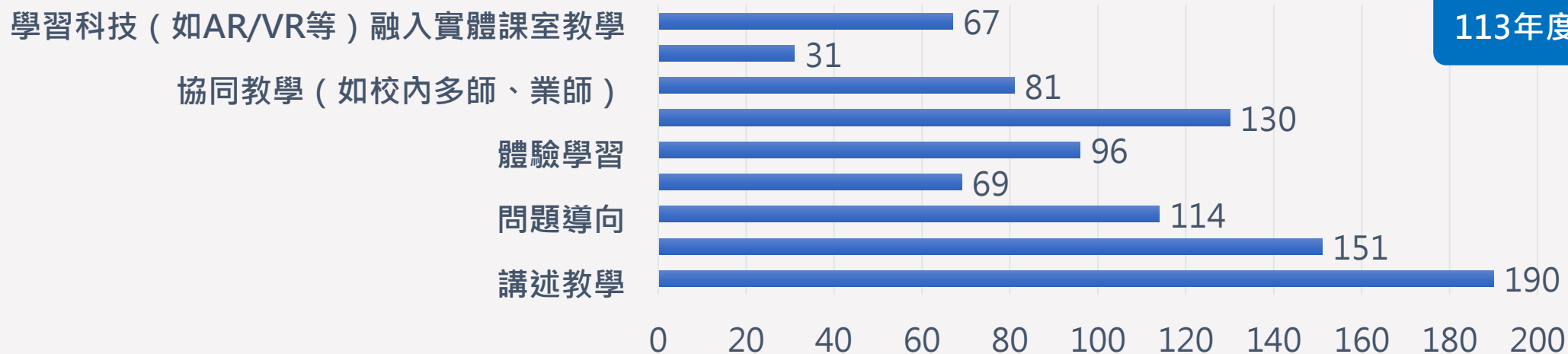
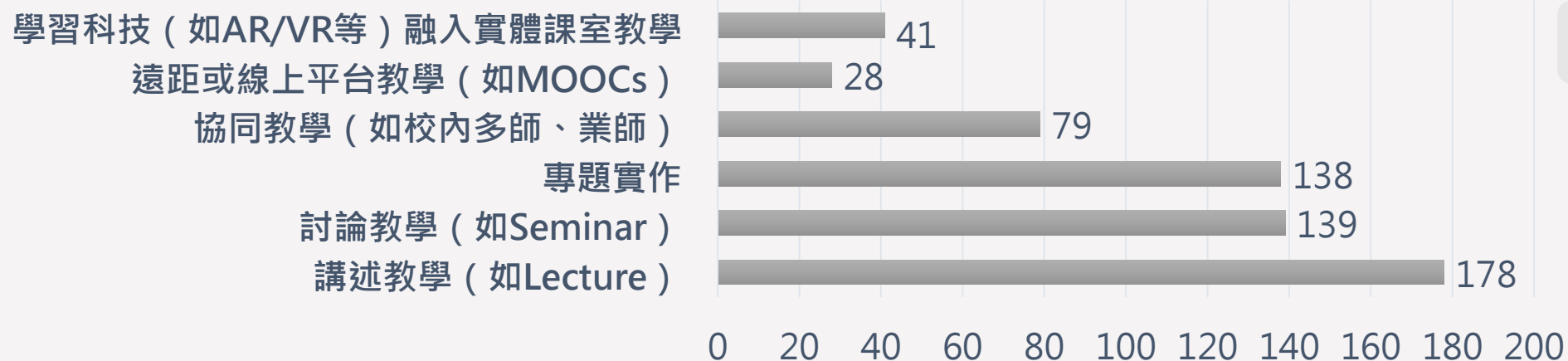
## 112、113年度計畫-關鍵字詞頻



## 112、113年度計畫-研究問題



## 112、113年度計畫-教學法



## 連續通過案件的樣態



# 連續通過案件的樣態

## 課程設計精進

- 教學法優化
- 差異化設計
- 虛擬實境
- 探究
- 新編教材

## 成效評估檢討

- 學習分析工具
- 行動教育平台
- 量表重構
- 自動化評分
- 第三方回饋活動
- 創造力

## 關注社會責任/ 產業鍊結

- 服務學習
- 了解在地文資
- 迷你創業活動
- 產品開發

## 素養連結

- 創造力
- 思辨力
- 美感探究
- 問題解決能力

## 教學模組/教材 庫建立

- 學習問題集錦
- 教材專書
- 案例資料庫
- Gather.Town  
虛擬空間

## 政策/議題銜接

- EMI
- 生成式AI輔助
- 性別平等
- 人權議題

## 計畫突破思考脈絡

### 對自身

- 教學方式
- 教學成效
- 教學目標
- 跨域合作

### 對學生

- 一般能力
- 專業知能
- 職場共同能力

### 對課程

- 教材教法
- 業師授課
- 產業走向及需求
- 教學工具(新興科技、實務工法)
- 評量方式
- 實習場域及產業合作

### 對產業

- 職能缺口
- 人才需求
- 開拓多元職涯

## 從成果報告到論文撰寫

# 從成果報告到論文撰寫

相關投審稿問題請諮詢專案辦公室

鼓勵藉由發表的形式，達到交流分享、改進課堂的目標。

教學實踐研究期刊徵稿類型包含一般論文、教學實務紀要、議題性評論。

成果報告不等於學術論文。

側重創新教學方法與歷程的呈現。